

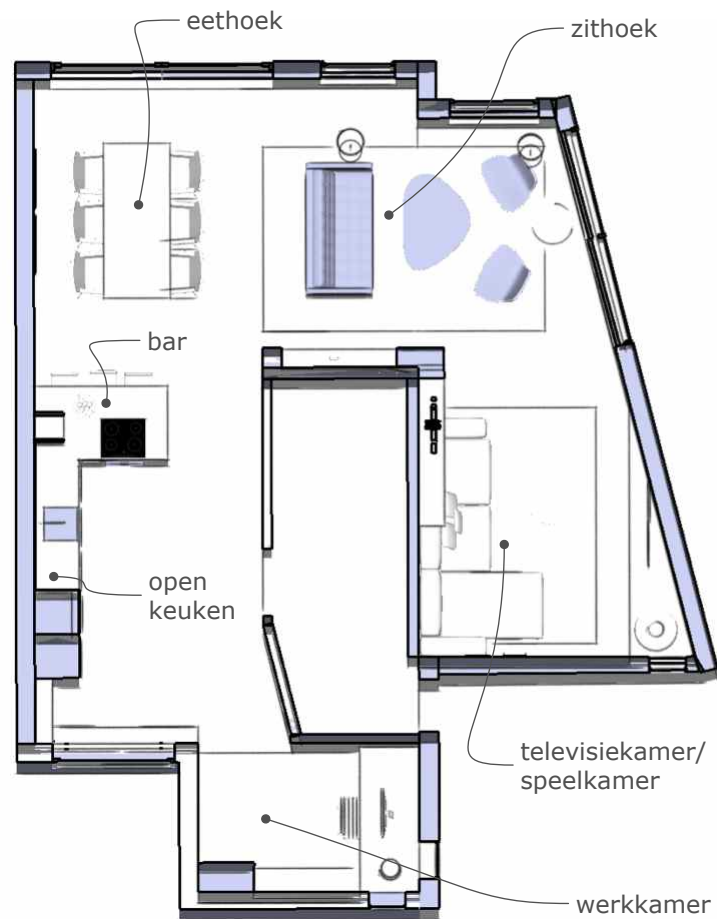
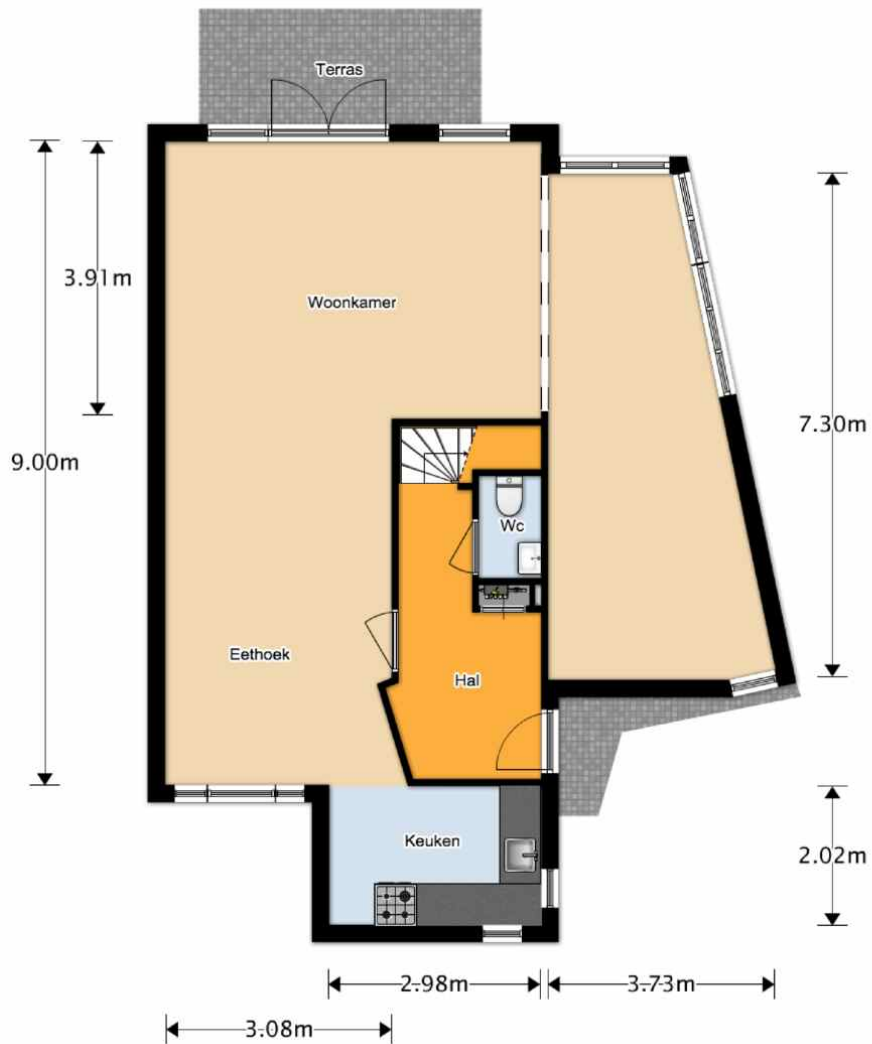
HERINRICHTING BEGANE GROND SITTARD - OPTIE 1



Stefania
RASTELLINO
interior design

Ontwerpvizualisatie OPTIE 1
herinrichting begane grond
Veluwestraat, Sittard

5-1.8m huidige plattegrond (links) en nieuwe plattegrond (rechts)



De plattegronden zijn met de grootste zorg samengesteld. Er kunnen geen rechten aan ontleend worden. © Soc Media

**Ontwerpvizualisatie OPTIE 1
herinrichting begane grond
Veluwestraat, Sittard**



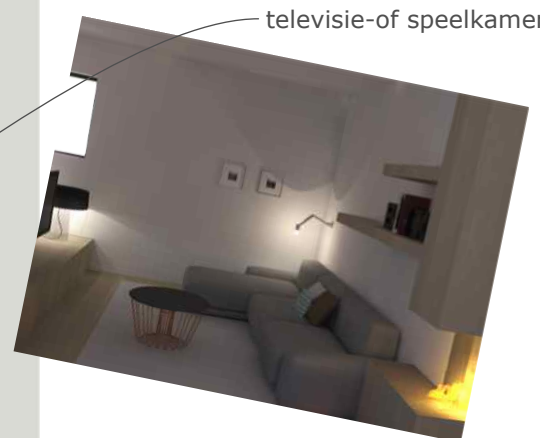
eethoek



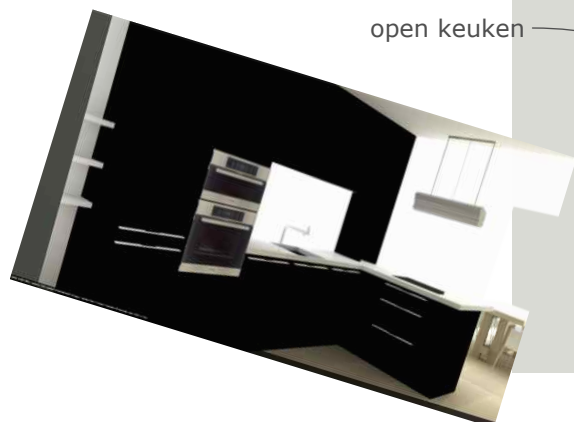
zithoek



open keuken



televisie-of speelkamer



werkkamer



**Ontwerpvizualisatie OPTIE 1
herinrichting begane grond
Veluwestraat, Sittard**



Om een grotere keuken te creëren kan een nieuwe keuken in de huidige eetkamer geplaatst worden. Op deze manier ontstaat er een open keuken, met meer werkblad en meer ruimte voor apparatuur zoals een hoge koelkast met vriezer, een vaatwasser en twee ovens waaronder bijvoorbeeld een magnetron. In dit voorbeeld is gekozen voor een L-vormige keuken, waarbij er ruimte is voor een bar met krukken, die de keuken visueel van de eethoek afscheidt.

Met een stevig gebouwde radiatorombouw onder het raam ontstaat er een knus zitplekje met uitzicht naar het groene park!



**Ontwerpvizualisatie OPTIE 1
herinrichting begane grond
Veluwestraat, Sittard**



Het verplaatsten van de keuken heeft ook het voordeel dat er een extra kamer beschikbaar komt! De ruimte van de huidige keuken komt namelijk vrij en kan nu worden ingericht als computerkamer, werkkamer of hobbykamer. Handig zo dicht bij de keuken. In dit voorbeeld is deze kamer in open verbinding met de rest gelaten, zoals het in de huidige situatie is, maar kan eventueel dichtgemaakt worden door middel van een (schuif)deur.



**Ontwerpvizualisatie OPTIE 1
herinrichting begane grond
Veluwestraat, Sittard**



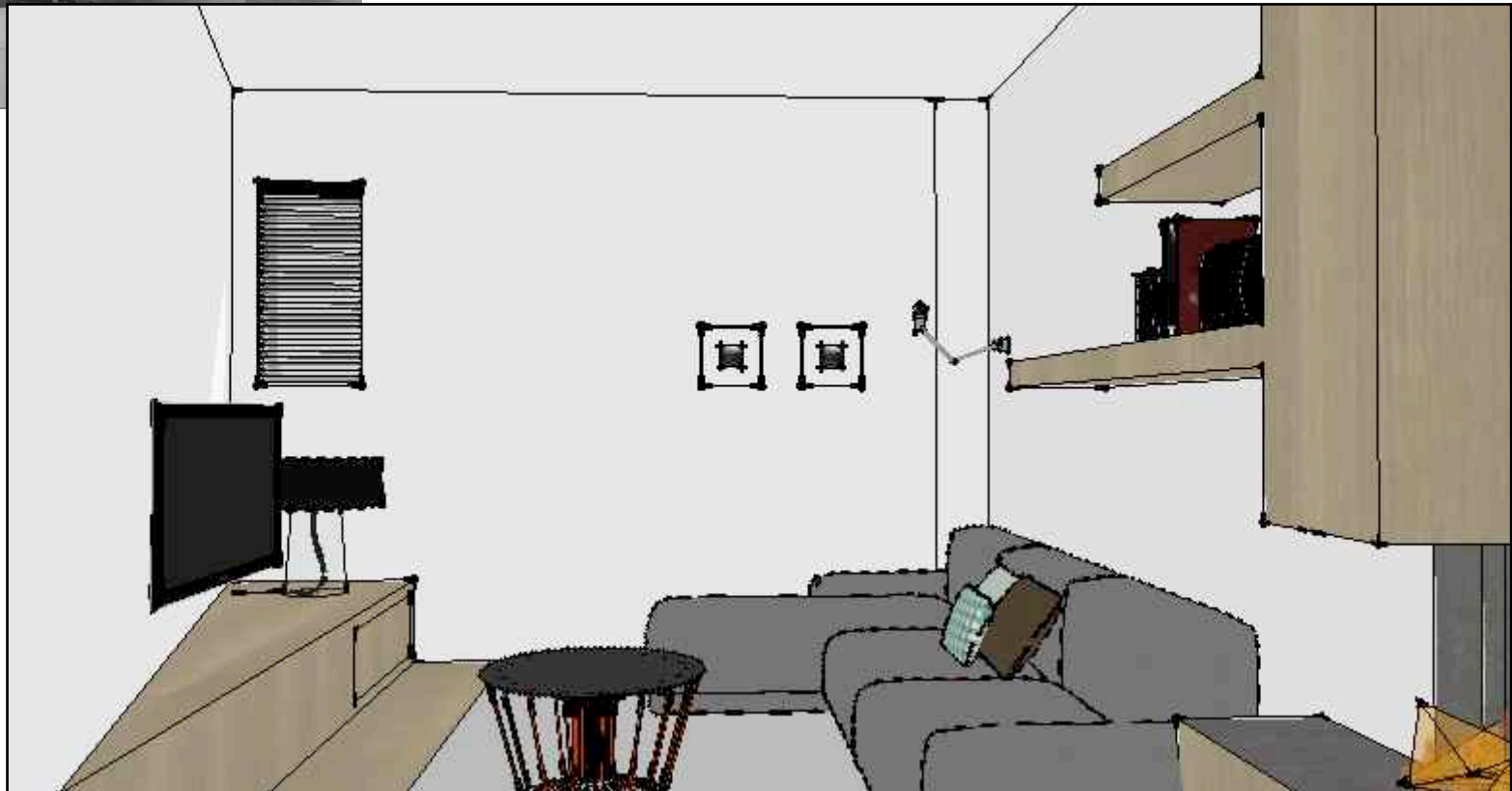
Doordat de keuken verplaatst is, schuift de eethoek op richting de tuin. Dit geeft meer privacy en versterkt de relatie met het terras. Een eventuele schuifpui draagt hier verder aan bij. De eethoek loopt nu als het ware over in het terras, ideaal in de zomermaanden.



Ontwerpvizualisatie OPTIE 1
herinrichting begane grond
Veluwestraat, Sittard



De meer afgezonderde hoek van de woonkamer kan, afhankelijk van de gezinssamenstelling, gebruikt worden om te loungen, televisie te kijken, om te gamen of als speelruimte voor kleinere kinderen.
In dit voorbeeld is de ruimte ingericht met een grote loungebank. Omdat de wand tegenover de bank niet parallel loopt, is de televisie aan de muur gehangen aan een zwenkbare arm, zodat de stand van de televisie voor elk doel veranderd kan worden.



Ontwerpvizualisatie OPTIE 1
herinrichting begane grond
Veluwestraat, Sittard

Nieuwe keuken en eethoek aan de tuin.



**Ontwerpvizualisatie OPTIE 1
herinrichting begane grond
Veluwestraat, Sittard**

Nieuwe werkkamer, ter plaatse van de huidige keuken.



Ontwerpvizualisatie OPTIE 1
herinrichting begane grond
Veluwestraat, Sittard



Nieuwe zithoek met openhaardmeubel en de televisie- of speelkamer.



**Ontwerpvizualisatie OPTIE 1
herinrichting begane grond
Veluwestraat, Sittard**

Copyright:

© 2015 Stefania Rastellino. All Rights Reserved.

Contact me:

www.stefaniarastellino.com - info@stefaniarastellino.com

Disclaimer:

The author has made every effort to ensure that the information contained in this book is correct and current at the time of publication but takes no responsibility for any error, omission or defect.